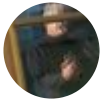


← Thread

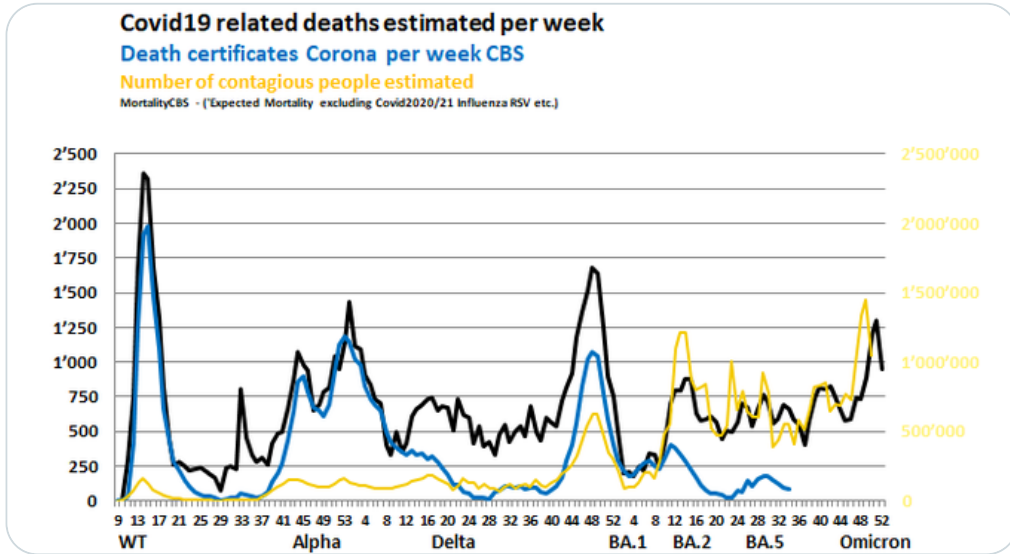


NoCovid 🇪🇺 **Kano** @falsel_net · Jan 6



Week 51+52 CBS over'sterfte: 1.473
In week 51+52 zijn 7.948 overlijdens gepubliceerd,
hoge sterfte als gevolg #Covid19 complicaties: 2.250.
Geschat dodental t.o.v. 2019 bevolking 99.102
bij totaal ~44,7 mio #SARSCoV2 infecties.

[➔ cbs.nl/nl-nl/maatwerk...](https://cbs.nl/nl-nl/maatwerk...)



3

2

5

792





NoCovid 🇪🇺 **Kano** @falsel_net · Jan 6

Het CBS verwachtte 2022 hetzelfde aantal overledenen in Nederland als in voorgaande jaren; een verwachting die ~10% te hoog werd gesteld, gezien het feit dat Influenza en RS-virussen etc niet rondwaarden, en al ~65.000 mensen in 2020/21 gestorven waren aan- of door [#Corona](#):

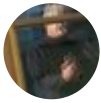
Tabel 6
Verwacht aantal overledenen wanneer er geen corona-epidemie was geweest (schatting)

	Totaal		
	Verwacht aantal	Ondergrens	Bovengrens
2020	156 667	142 890	170 444
2021	154 890	141 467	168 303
2022	155 496	142 075	168 912

Bron: CBS.

¹ Dit is inclusief drie dagen van de eerste onvolledige week in 2021. Week 1 van 2021 begint op maandag 4 januari.
² Dit is inclusief twee dagen van de eerste onvolledige week in 2022. Week 1 van 2022 begint op maandag 3 januari.

1 ↺ 1 46 ↗



NoCovid 🇪🇺 **Kano** @falsel_net · Jan 6

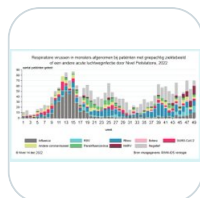
Bij een hoge [#SARSCoV2](#) prevalentie, een paar weken geleden ongeveer 6 procent, ook onder de oudere bevolking, zijn nu in week 52 ook meer oudere mensen dan verwacht had kunnen worden overleden: BQ.1*, BA.2.75* en straks XBB* omzeilen immuniteit.

$\text{Log(FatalityRate\%)} = -4.8 + 0.05 \text{ InfectionRisk\%} + 0.008 \%Vaxx'd + 0.05 \text{ Age}$

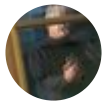
Population	Age Group	Infection Risk%	%Vaxx'd	LOGFatality%	Predicted	Week 52 pro rata CBS
1'052'019	15	15 - 20	16.8	68	-2.7	0
1'079'925	20	20 - 25	19.1	68	-2.3	1
1'121'863	25	25 - 30	15.3	75	-2.2	1
1'076'906	30	30 - 35	14.2	73	-2.0	2
1'031'293	35	35 - 40	14.7	75	-1.7	4
1'025'388	40	45 - 50	14.4	78	-1.5	7
1'235'593	45	45 - 50	12.4	82	-1.3	13 28
1'276'720	50	50 - 55	11.5	85	-1.0	22
1'231'319	55	55 - 60	9.9	88	-0.8	33
1'096'433	60	60 - 65	9.0	89	-0.6	49 104
992'499	65	65-70	7.0	87	-0.5	60
912'384	70	70-75	6.0	92	-0.3	96
606'890	75	75-80	6.4	93	0.0	120 275
418'878	80	80-85	6.2	93	0.3	145
244'790	85	85-90	7.4	92	0.6	170 315
96'180	90	90-95	9.5	90	0.9	145
23'364	95	95+	12.4	85	1.2	80 225
					948	948



NoCovid 🇪🇺 **Kano** @falsel_net · Dec 14, 2022

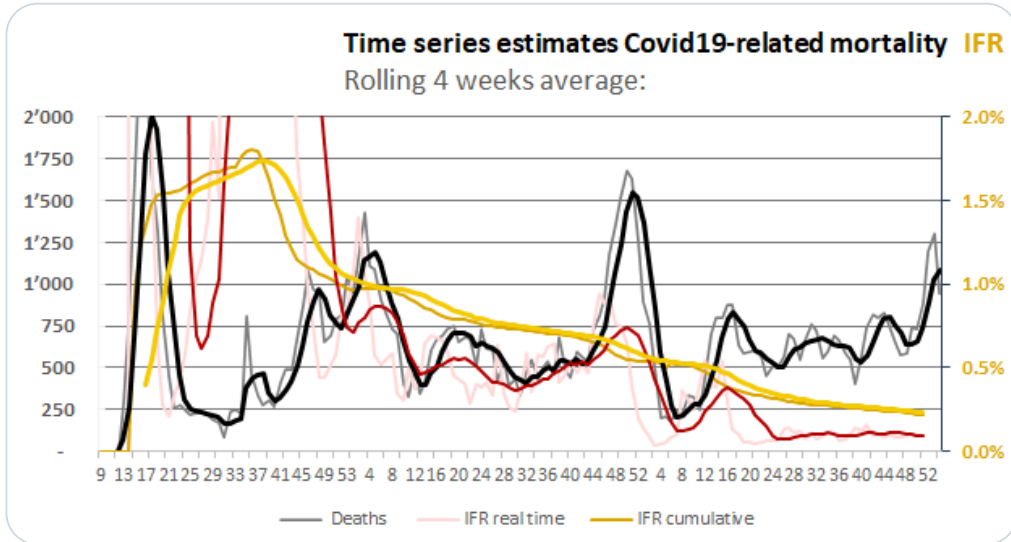


1 2 68

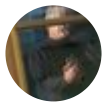


NoCovid **Kano** @falsel_net · Jan 6

De trend in week 52 stemt niet gerust: 25% van de sterfte was Covid gerelateerd. Bij stijgende prevalentie #SARSCoV2 is de zorgdruk, ziektelast en sterfte onacceptabel, "[..] en moeten mensen regelmatig wachten voordat een uitvaartverzorger beschikbaar is" ad.nl/binnenland/uit...



1 2 1 72



NoCovid **Kano** @falsel_net · Jan 6

Het geschatte hoge aantal #SARSCoV2 herinfecties onder de jongste- en oudste bevolkingsgroepen draagt niet bij tot de groepsimmunitet van de bevolking.

NoCovid  **Kano** @falsel_net · Jun 2, 2021



Replying to @c_reusken @vanGilsLab and 4 others
Excellent research @amsterdamumc.

[medrxiv.org/content/10.1101/2021.05.26.21261110...](https://medrxiv.org/content/10.1101/2021.05.26.21261110)

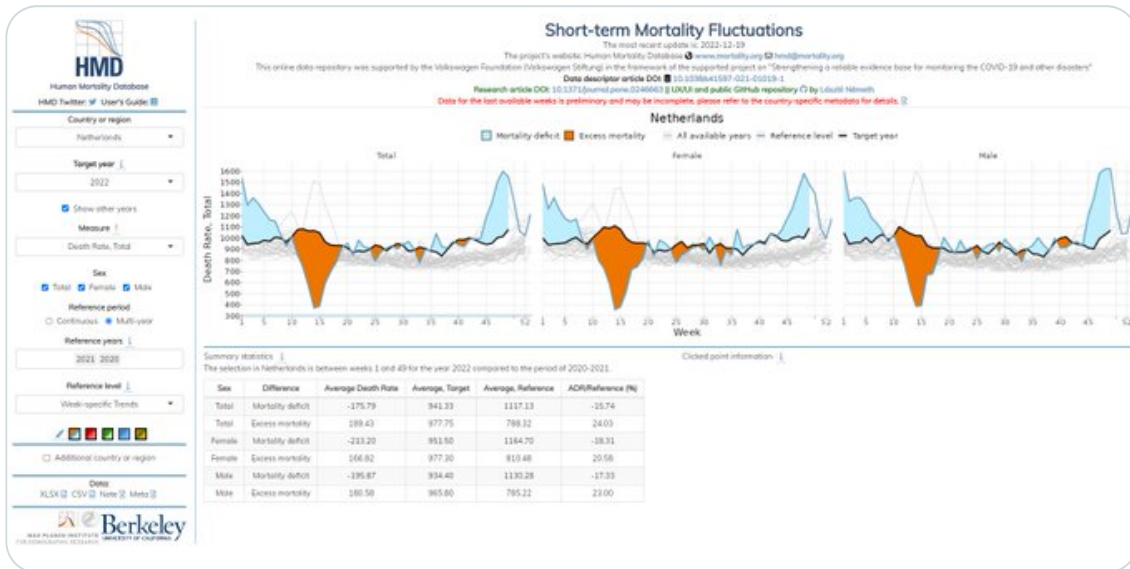
1 2 52

NoCovid  **Kano**
@falsel_net

Het #Coronavirus verspreidt zich naar verwachting steeds sneller; zoals blijkt in NL, was het sterftcijfer 2022 hoger dan 2020/21 en voorgaande jaren. De nieuwste, zeer virulente varianten zoals XBB.1.5 en XBC* kunnen echter eenvoudig ingedamd worden..

mpidr.shinyapps.io/stmortality/

Translate Tweet




 Human Mortality Database

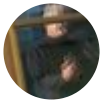
7:07 AM · Jan 6, 2023 · 173 Views

1 Retweet 1 Quote Tweet 4 Likes

Retweet Quote Tweet Like Share

 Tweet your reply

Reply



NoCovid 🇪🇺 **Kano** @falseL_net · Jan 10



Replying to @falseL_net

Bevestiging sterfte door Human Mortality Database.
Bevestiging duiding data door Rijksinstituut voor Volksgezondheid en Milieu, Wereldgezondheidsorganisatie en Wikipedia.
twitter.com/falseL_net/sta...

NoCovid 🇪🇺 **Kano** @falseL_net · May 3, 2022

Draadje 🇺🇸 over Griep en Corona.

Een 'griepje', zeggen mensen vaak als ze verkouden zijn en wat koorts hebben, maar dan is het meestal een ander virus dan Influenza.

Influenza (B) is een zeldzaam ernstige ziekte.

Er was een grote epidemie in 2018:

[👉 apps.who.int/flumart/Defaul...](https://apps.who.int/flumart/Defaul...)

Show this thread



World Health Organization

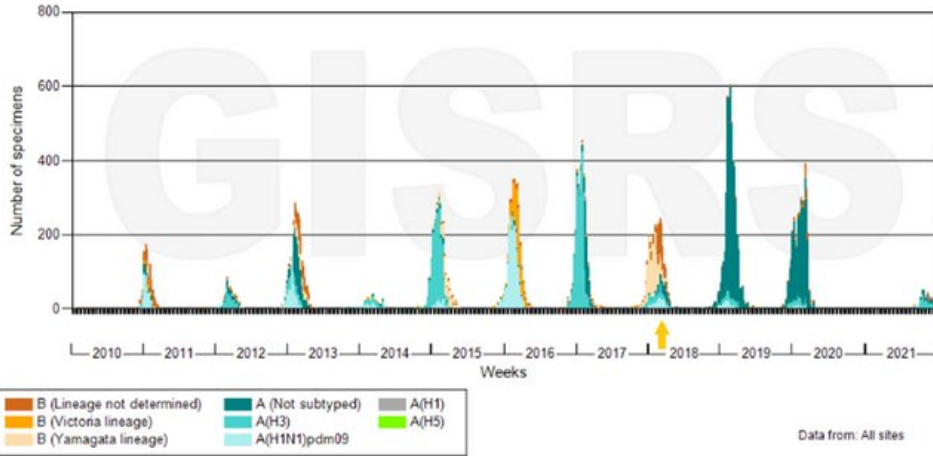
Influenza Laboratory Surveillance Information

generated on 03/05/2022 05:02:57 UTC

by the Global Influenza Surveillance and Response System (GISRS)

Netherlands

Number of specimens positive for influenza by subtype



45

