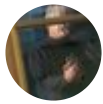


← **Thread**



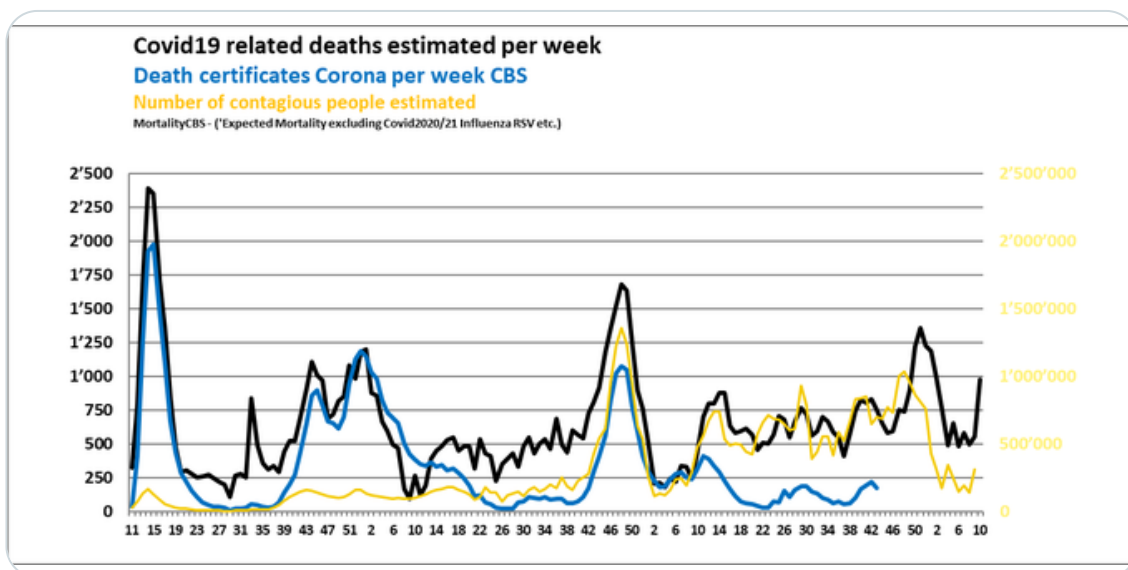
**NoCovid** 🇪🇺 **Kano**  
@falsel\_net



Week 10 CBS over'sterfte: 486  
Namelingen +2 t/m week 9.  
In week 10 zijn 3.854 overlijdens gepubliceerd;  
sterfte als gevolg [#SARSCoV2](#) (complicaties): 976  
Geschat dodental t.o.v. 2019 bevolking ~102.000  
bij meer dan 50 mio [#SARSCoV2](#) infecties.

[cbs.nl/nl-nl/maatwerk...](https://cbs.nl/nl-nl/maatwerk...)

Translate Tweet



12:47 AM · Mar 17, 2023 · 429 Views

2 Retweets 1 Quote 6 Likes



Tweet your reply

Reply



**NoCovid** 🇪🇺 **Kano** @falsel\_net · Mar 17



Replying to @falsel\_net

Het CBS 'verwachtte' 2023 aantal overledenen in Nederland is zoals voorgaande jaren 10-15% te hoog; gezien het feit dat al veel mensen (in 20/21/22) overleden aan- of door [#Corona](#), en overlevenden dus een lager sterfterisico zouden moeten hebben.

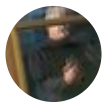
Tabel 6

Verwacht aantal overledenen wanneer er geen corona-epidemie was geweest (schatting)

2020	156 667
2021	154 890
2022	155 496
2023	156 666

Bron: CBS.

1    ↺    ❤️ 3    📊 22    ↗



**NoCovid** 🇪🇺 **Kano** @falsel\_net · Mar 17

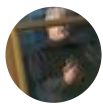


Bij stijgende #SARSCoV2 prevalentie, zijn méér jonge mensen (dan voorspeld had kunnen worden) overleden: BA.2.75\* varianten herinfecteren vooral jonge mensen en XBB\* recombinanten omzeilen immuniteit bij ouderen.

$$\text{Log(FatalityRate\%)} = -4.8 + 0.05 \text{ InfectionRisk\%} + 0.008 \%Vaxx'd + 0.05 \text{ Age}$$

Population	Age Group	Infection Risk%	%Vaxx'd	LOGFatality%	Predicted	Week 10 pro rata CBS
1'052'019	15	15 - 20	17.3	68	-2.6	0
1'079'925	20	20 - 25	19.7	68	-2.3	1
1'121'863	25	25 - 30	15.8	75	-2.2	1
1'076'906	30	30 - 35	14.6	73	-2.0	2
1'031'293	35	35 - 40	15.2	75	-1.7	4
1'025'388	40	45 - 50	14.9	78	-1.4	7
1'235'593	45	45 - 50	12.8	82	-1.3	13
1'276'720	50	50 - 55	11.9	85	-1.0	23
1'231'319	55	55 - 60	10.3	88	-0.8	35
1'096'433	60	60 - 65	9.3	89	-0.6	50
992'499	65	65-70	7.2	87	-0.5	62
912'384	70	70-75	6.2	92	-0.3	98
606'890	75	75-80	6.6	93	0.0	123
418'878	80	80-85	6.4	93	0.3	149
244'790	85	85-90	7.7	92	0.6	174
96'180	90	90-95	9.8	90	0.9	151
23'364	95	95+	12.8	85	1.3	83
					978	978

1    ↺    ❤️ 3    📊 33    ↗



**NoCovid** 🇪🇺 **Kano** @falsel\_net · Mar 17



Week 9 update 2023 HMDatabase.  
Coronagerelateerde sterfte was hoog.

➡ [mpidr.shinyapps.io/stmortality/](https://mpidr.shinyapps.io/stmortality/)

