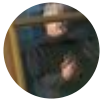


← Thread



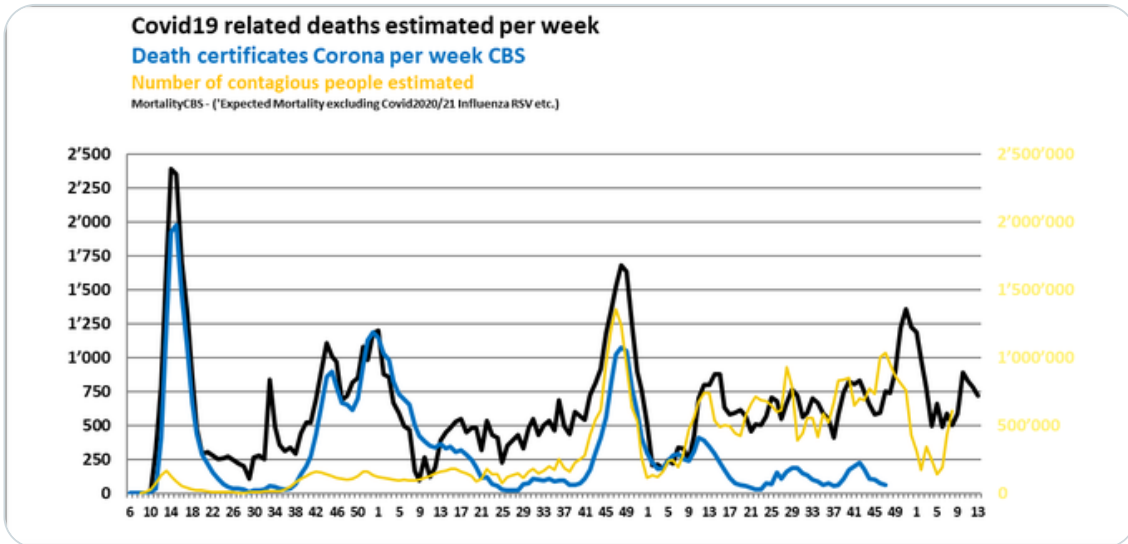
NoCovid 🇪🇺 Kano  
@falsel\_net



Week 13 CBS over'sterfte: 244.  
Nameldingen -18 t/m week 12.  
In week 12 zijn 3.414 overlijdens gepubliceerd;  
sterfte als gevolg #SARSCoV2 (complicaties): 720  
Geschat dodental t.o.v. 2019 bevolking ~104.500 bij meer dan 51 mio  
#SARSCoV2 infecties.

[cbs.nl/nl-nl/maatwerk...](https://cbs.nl/nl-nl/maatwerk...)

Translate Tweet



1:40 AM · Apr 7, 2023 · 684 Views

4 Retweets 1 Quote 6 Likes 1 Bookmark



Tweet your reply

Reply



NoCovid 🇪🇺 Kano @falsel\_net · Apr 7



Replying to @falsel\_net

Het CBS 'verwachtte' 2023 aantal overledenen in Nederland is zoals voorgaande jaren 10-15% te hoog; gezien het feit dat al veel mensen (in 20/21/22) overleden aan- of door #Corona, en overlevenden dus een lager sterfterisico zouden moeten hebben..

Tabel 6

**Verwacht aantal overledenen wanneer er geen corona-epidemie was geweest (schatting)**

2020	156 667
2021	154 890
2022	155 496
2023	156 666

Bron: CBS

1 1 3 43



**NoCovid** 🇪🇺 **Kano** @falsel\_net · Apr 7

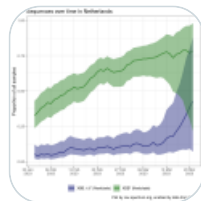
Door extreem hoge #SARSCoV2 prevalentie, zijn ook veel jongere mensen overleden. BA.2.75\* varianten her-infecteerden vooral de jeugd en XBB.1.5\* recombinanten omzeilen oudere immuniteit, terwijl de nieuwe XBB.1.9\*-variant al weer snel groeit.

$$\text{Log(FatalityRate\%)} = -4.8 + 0.05 \text{ InfectionRisk\%} + 0.008 \%Vaxx'd + 0.05 \text{ Age}$$

Population	Age Group	Infection Risk%	%Vaxx'd	LOGFatality%	Predicted	Week 13 pro rata CBS
1'052'019	15	15 - 20	11.8	68	-2.9	0
1'079'925	20	20 - 25	13.4	68	-2.6	1
1'121'863	25	25 - 30	10.8	75	-2.4	1
1'076'906	30	30 - 35	10.0	73	-2.2	1
1'031'293	35	35 - 40	10.3	75	-1.9	2
1'025'388	40	45 - 50	10.1	78	-1.7	4
1'235'593	45	45 - 50	8.7	82	-1.5	8 18
1'276'720	50	50 - 55	8.1	85	-1.2	15
1'231'319	55	55 - 60	7.0	88	-1.0	24
1'096'433	60	60 - 65	6.4	89	-0.8	36 75
992'499	65	65-70	4.9	87	-0.6	47
912'384	70	70-75	4.2	92	-0.4	78
606'890	75	75-80	4.5	93	-0.1	97 222
418'878	80	80-85	4.4	93	0.2	117
244'790	85	85-90	5.2	92	0.4	132 249
96'180	90	90-95	6.7	90	0.8	105
23'364	95	95+	8.7	85	1.1	52 157
					720	720



**NoCovid** 🇪🇺 **Kano** @falsel\_net · Apr 2



Comparing XBB\* vs. XBB.1.9\* in the Netherlands.

[cov-spectrum.org/explore/Nether...](https://cov-spectrum.org/explore/Nether...)

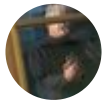
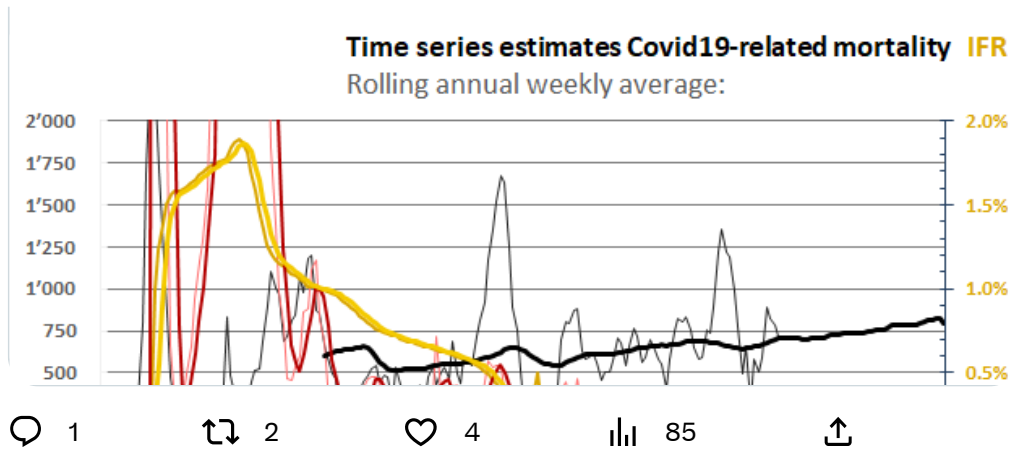
Show this thread

1 2 3 117



**NoCovid** 🇪🇺 **Kano** @falsel\_net · Apr 7

Op termijn kan deze trend niet gerust stemmen. Er zijn veel te veel besmettingen; iedereen meer dan gemiddeld 2x per jaar, terwijl de 'infection fatality rate' (IFR) stijgt: Veel ernstige ziekte en per dag meer dan honderd (!) deels vermijdbare doden, jong en oud.

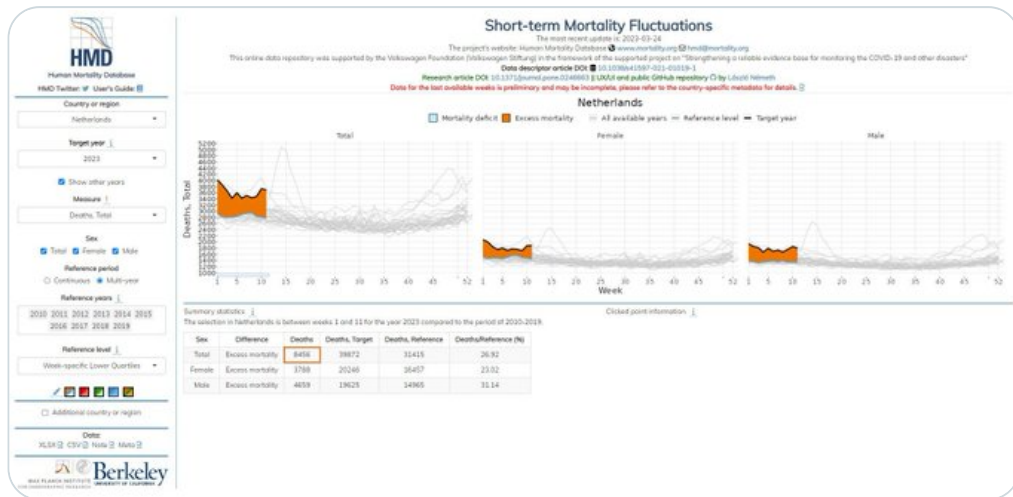


**NoCovid** 🇪🇺 **Kano** @falsel\_net · Apr 7

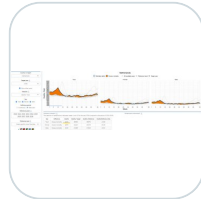


Validatie van sterftecijfers 2023 bevestigt het Corona-gerelateerde sterfterisico bij een uitzonderlijk hoge #SARSCoV2 prevalentie.

#GeenGriepje:  
[twitter.com/falsel\\_net/sta...](https://twitter.com/falsel_net/status/1641111111)  
[mpidr.shinyapps.io/stmortality/](https://mpidr.shinyapps.io/stmortality/)



**NoCovid** 🇪🇺 **Kano** @falsel\_net · May 3, 2022



De Griep epidemie 2018 was werkelijk ernstig.

In het eerste kwartaal van 2018 was de griepsterfte in Nederland uitzonderlijk hoog. Het Rijksinstituut voor Volksgezondheid en Milieu schatte het aantal extra ...

Show this thread

2 2 4 196



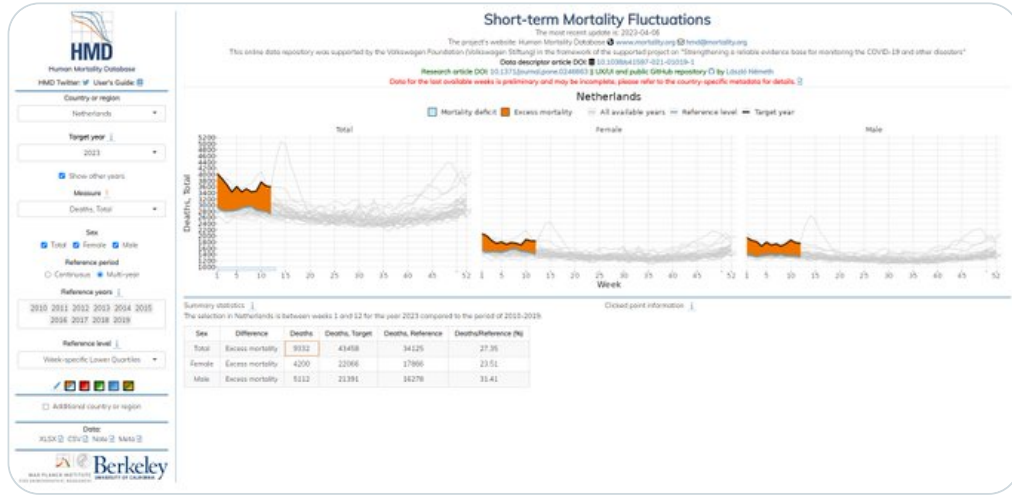
**NoCovid** 🇪🇺 **Kano** @falsel\_net · 2h



Update week 12, 2023 @HMDDatabase.

### Pandemic casualties 9.332:

[mpidr.shinyapps.io/stmortality/](https://mpidr.shinyapps.io/stmortality/)



20

