

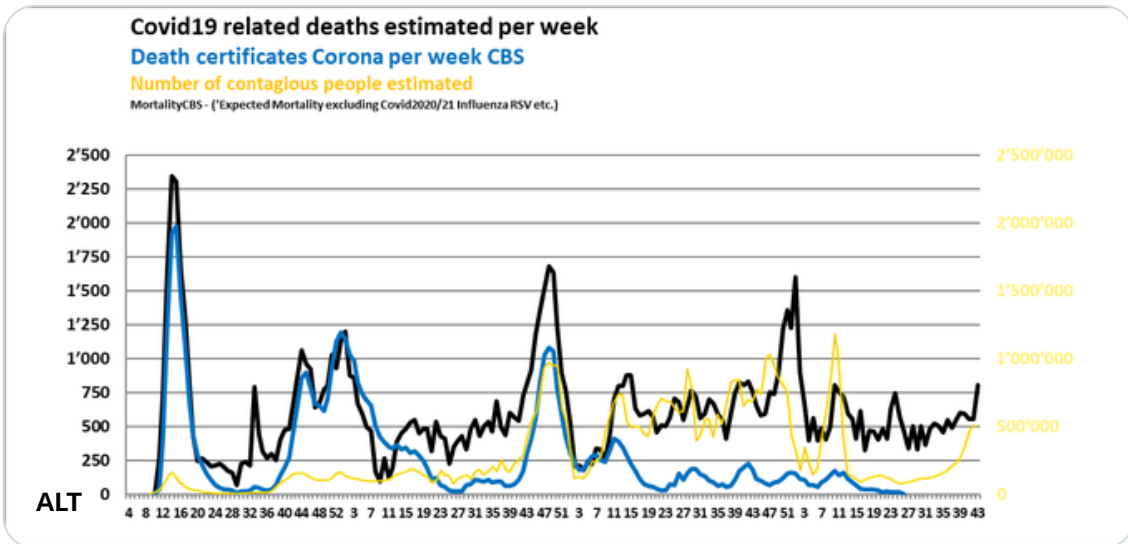


LowCovid 🇳🇱 Kano
@falsel_net



CBS week 43, 2023: Over'sterfte: 453

+63 meldingen t/m wk 42. In wk 43 werden 3.376 overlijdens door CBS gemeld. Sterfte gerelateerd aan #Covid19 (complicaties) ~804: Totaal † in 2023 vergeleken met de 2019 bevolking, ~24.000!



3:12 a.m. · 10 nov. 2023 · 483 Weergaven



Je antwoord plaatsen

Beantwoorden



LowCovid Kano @falsel_net · 19 u

...

Het CBS 'verwachtte' aantal overledenen in Nederland is wekelijks zoals voorgaande jaren $10 \pm 5\%$ te hoog; gezien het feit dat al veel mensen (in 20/21/22) overleden aan- of door [#Corona](#), en overlevenden dus een veel lager infectie- en sterfterisico zouden moeten hebben.

Tabel 6
Verwacht aantal overledenen wanneer er geen corona-epidemie was geweest (schatting)

2020	156 667
2021	154 890
2022	155 496
2023	156 666

Bron: CBS.



1

1

41



LowCovid Kano @falsel_net · 19 u

...

Sterk stijgende virusprevalentie in voorbije weken; Coronavirus bereikt eerst de jonge(re) bevolking ! Herinfecties met [#Omicron S:F456L](#) varianten domineren: De [#IFR](#) stijgt. De huidige situatie is vergelijkbaar met week 43, 2021 bij Delta, maar nu met véél hoger herinfectierisico:

$$\text{Log(FatalityRate\%)} = -4.8 + 0.05 \text{ InfectionRisk\%} + 0.008 \%Vaxx'd + 0.05 \text{ Age}$$

Population	Age Group	Infection Risk%	%Vaxx'd	LOGFatality%	Predicted	Week 43 pro rata	CBS
1'052'019	15	15 - 20	13.8	68	-2.8	0	
1'079'925	20	20 - 25	15.7	68	-2.5	1	
1'121'863	25	25 - 30	12.6	75	-2.3	1	
1'076'906	30	30 - 35	11.7	73	-2.1	2	
1'031'293	35	35 - 40	12.1	75	-1.8	3	
1'025'388	40	45 - 50	11.8	78	-1.6	5	
1'235'593	45	45 - 50	10.2	82	-1.4	10	21
1'276'720	50	50 - 55	9.5	85	-1.1	18	
1'231'319	55	55 - 60	8.2	88	-0.9	27	
1'096'433	60	60 - 65	7.4	89	-0.7	40	85
992'499	65	65-70	5.8	87	-0.6	52	
912'384	70	70-75	4.9	92	-0.3	85	
606'890	75	75-80	5.2	93	0.0	105	242
418'878	80	80-85	5.1	93	0.2	128	
244'790	85	85-90	6.1	92	0.5	146	274
96'180	90	90-95	7.8	90	0.8	120	
23'364	95	95+	10.2	85	1.1	62	182
						804	804



1

1

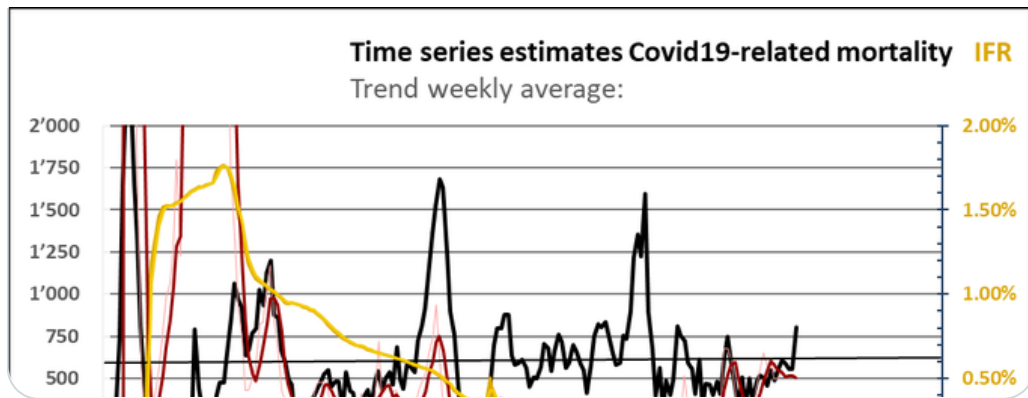
21



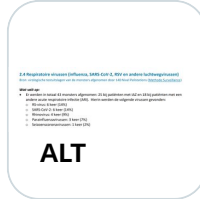
LowCovid Kano @falsel_net · 19 u

...

Veel meer dan bij Delta (in 2021) zijn nu jonge mensen serieus- en soms langduriger ziek. Vermoedelijk sterven er nu ook meer jonge mensen dan al verwacht had kunnen worden. Dat is bij de [#Pirola](#) variant niet anders. Er wordt te weinig PCR-getest.



LowCovid 🇪🇺 **Kano** 🇳🇱 @falsel_net · 9 nov.



Surveillance Bulletin week 44 🇳🇱
(30 oktober – 5 november) 2023.

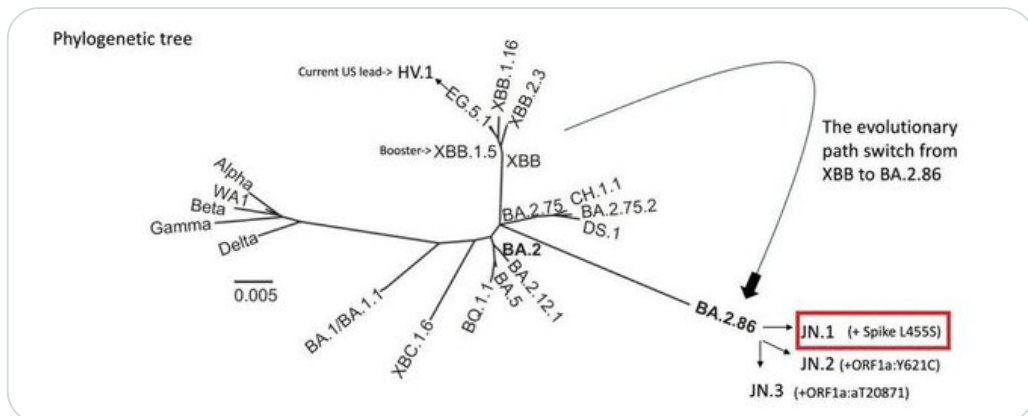
Er is geen #Influenza.

1 ↻ ❤️ 2 📊 23 📌 ⬆️

LowCovid 🇪🇺 **Kano** 🇳🇱 @falsel_net · 19 u

De huidige situatie is ongezond omdat bij hoge virusverspreiding nieuwe varianten (BA2.86*, JN.1 #Pirola) ontstaan die bij herinfectie snel een ernstiger ziektebeeld kunnen tonen: Groepsimmuniteit voor dit virus bestaat niet.

* forbes.com/sites/williamh...



C_Reusken @c_reusken · 2 jun. 2021

Important teamwork @vanGilsLab @dirkeggink @tomcaniels @rivm @amsterdammc.

Emerging SARS-CoV-2 variants of concern (Alpha, Beta and Gamma) evade humoral immune responses from infection and vaccination ...
Meer weergeven

1 ↻ ❤️ 1 📊 39 📌 ⬆️



LowCovid Kano @falsel_net · 19 u

...

Er zijn veel te veel #SARSCoV2 herinfecties.

Corona gerelateerde sterfte in Nederland:

$\text{Log(FatalityRate\%)} = -4.8 + 0.05 \text{ InfectionRisk\%} + 0.008 \% \text{Vaxx'd} + 0.05 \text{ Age}$

Population	Age Group	Infection Risk% probability per +	%Vaxx'd	Infections # est.total	LOGFatality%	Estimated † up to: Week 41, 2023	# times infected Pandemic	Pandemic IFR
866'062	0 - 5	66	0	4'913'047	-1.2	197	5.7	0.0%
917'442	5 - 10	57	3	4'448'012	-1.7	72	4.8	0.0%
956'315	10 - 15	55	56	4'486'311	-1.1	289	4.7	0.0%
1'052'019	15 - 20	49	68	4'361'965	-1.1	337	4.1	0.0%
1'079'925	20 - 25	55	69	5'086'964	-0.5	1343	4.7	0.0%
1'121'863	25 - 30	44	75	4'247'892	-0.7	797	3.8	0.0%
1'076'906	30 - 35	41	73	3'768'764	-0.7	890	3.5	0.0%
1'031'293	35 - 40	43	75	3'745'107	-0.3	1879	3.6	0.0%
1'025'388	40 - 45	42	78	3'644'537	-0.1	3164	3.6	0.0%
1'235'593	45 - 50	36	82	3'795'342	-0.1	3805	3.1	0.0%
1'276'720	50 - 55	33	86	3'630'052	0.1	5530	2.8	0.1%
1'231'319	55 - 60	29	88	3'021'266	0.1	5817	2.5	0.1%
1'096'433	60 - 65	26	89	2'445'176	0.2	6939	2.2	0.1%
992'499	65-70	20	88	1'719'509	0.2	5603	1.7	0.2%
912'384	70-75	17	92	1'354'002	0.3	7052	1.5	0.4%
606'890	75-80	18	93	953'360	0.6	9553	1.6	0.6%
418'878	80-85	18	93	645'176	0.8	11250	1.5	1.1%
244'790	85-90	21	92	448'224	1.3	16993	1.8	2.1%
96'180	90-95	28	90	226'177	1.8	23099	2.4	4.3%
23'364	95+	36	85	71'397	2.4	23536	3.1	10.8%
ALT 262'263				57'012'279		128'144	3.3	0.1%
17'932'572	42.4	39	72		-0.2	121'171		0.1%

1



2

37



LowCovid Kano @falsel_net · 19 u

...

@threadreaderapp please unroll

1



30



Ontdek meer

Afkomstig van heel X



LowCovid Kano @falsel_net · 5 u

...

United States Consumer Confidence.



47

