



LowCovid Kano

@falsel_net

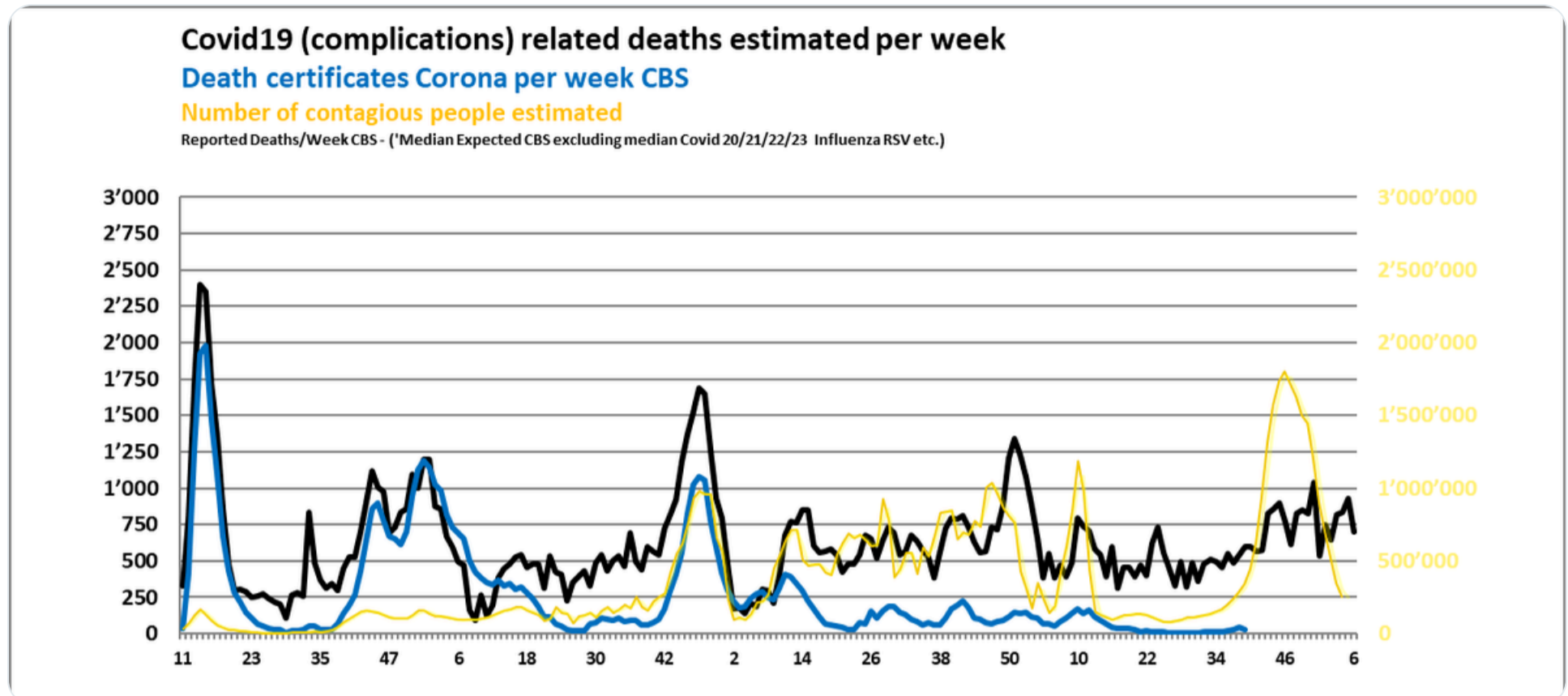
Feb 23 • 5 tweets • 2 min read • [Read on X](#)

Subscribe

Bookmark

Save as PDF

Epi-Week 6 Nederland 2024: CBS Over*sterfte: ~321. In week 6 werden 3.761 overlijdens en 53 namelingen geregistreerd. Corona-gerelateerde sterfte: ~700: [cbs.nl/nl-nl/cijfers/...](https://www.cbs.nl/nl-nl/cijfers/...)



Overledenen; geslacht en leeftijd, per week

<https://www.cbs.nl/nl-nl/cijfers/detail/70895ned>

De mediaan CBS-'verwacht' aantal overledenen wekelijks zoals voorgaande jaren $\sim 10 \pm 5\%$ te hoog geschat, gezien het feit dat al veel mensen in 20/21/22/23 overleden aan Corona, en overlevenden dus een lager infectie- en sterfterisico zouden moeten hebben.

Tabel 6

Verwacht aantal overledenen wanneer er geen corona-epidemie was geweest (schatting)

2020	156 667
2021	154 890
2022	155 496
2023	156 666

Bron: CBS.

De virus-prevalentie was hoog maar is nu wel gedaald.

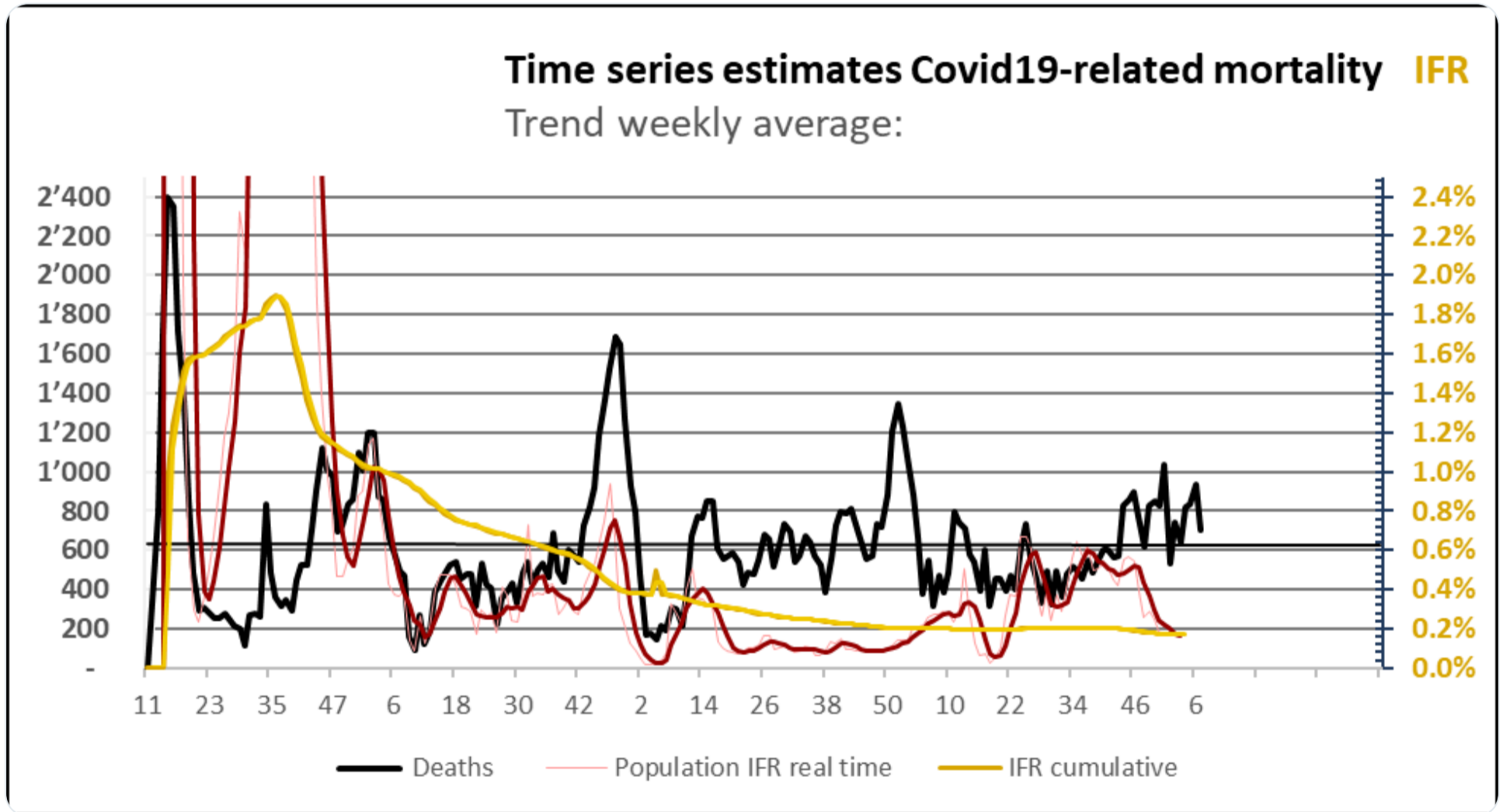
Post

Share

$$\text{Log(FatalityRate\%)} = -4.8 + 0.05 \text{ InfectionRisk\%} + 0.008 \%Vaxx'd + 0.05 \text{ Age}$$

Population	Age Group	Infection Risk%	%Vaxx'd	LOGFatality%	Predicted	Week 6 pro rata	† CBS
1'052'019	15	15 - 20	11.3	68	-2.9	0	
1'079'925	20	20 - 25	12.8	68	-2.6	1	
1'121'863	25	25 - 30	10.3	75	-2.4	1	
1'076'906	30	30 - 35	9.5	73	-2.2	1	
1'031'293	35	35 - 40	9.9	75	-2.0	2	
1'025'388	40	45 - 50	9.7	78	-1.7	4	
1'235'593	45	45 - 50	8.4	82	-1.5	8	
1'276'720	50	50 - 55	7.7	85	-1.2	14	
1'231'319	55	55 - 60	6.7	88	-1.0	23	
1'096'433	60	60 - 65	6.1	89	-0.8	35	81
992'499	65	65-70	4.7	87	-0.6	46	
912'384	70	70-75	4.0	92	-0.4	76	
606'890	75	75-80	4.3	93	-0.1	94	208
418'878	80	80-85	4.2	93	0.2	115	
244'790	85	85-90	5.0	92	0.4	128	
96'180	90	90-95	6.4	90	0.7	102	
23'364	95	95+	8.3	85	1.0	50	411
						700	700

De trend wekelijkse sterftecijfers zal vermoedelijk gaan dalen tijdens de komende weken.



@threadreaderapp please unroll

...

Missing some Tweet in this thread? You can try to [force a refresh](#)

⚡ Keep Current with [LowCovid](#) 🇳🇬 Kano



+ Add to "My Authors"

Read all threads

This Thread may be Removed Anytime!



Twitter may remove this content at anytime! Save it as PDF for later use!

Save this thread as PDF

Try unrolling a thread yourself!



1. Follow [@ThreadReaderApp](#) to mention us!
2. From a Twitter thread mention us with a keyword "unroll"

@threadreaderapp unroll

[Practice here](#) first or read more on our [help page!](#)

More from @false_net

LowCovid Kano
@false_net

Feb 10

Epi-Week 4 Nederland 2024: CBS Over*sterfte: 414. In week 4 werden 3.845 overlijdens en 33 namelingen geregistreerd. Vermijdbare sterfte aan #Covid19 (complicaties) ~786:cbs.nl/nl-nl/cijfers/...

Post

Share

De mediaan CBS 'verwachtte' aantal overledenen in Nederland, wekelijks zoals voorgaande jaren $10 \pm 5\%$ te hoog; gezien het feit dat al heel veel mensen (in 20/21/22/23) overleden aan- of door #Corona, en overlevenden dus een veel lager infectie- en sterfterisico zouden moeten hebben.

Tot in de kerstvakantie steeg de virusprevalentie zeer sterk: Het Coronavirus #Omicron EG.5* verspreidde zich in het najaar eerst onder kinderen

Read 6 tweets



LowCovid Kano

@falsel_net

Jan 21

Currently, Epi-week 2, 2024 🇺🇸 estimated proportions of #Pirola JN.1, alias for B.1.1.529.2.86.1.1*-variants, as an independent variable in a cross-sectional multiple linear regression model, would not in itself explain higher hospitalization rates.

Cross-sectional analysis USA 🇺🇸 would suggest it's probably a good idea to prevent high levels of #SARSCoV2 JN.1* community transmission.

Seasonal 2023/'24 vaccination rates as an independent variable in a cross-sectional multiple linear regression model, would possibly not in itself have prevented high hospitalization rates.

Read 6 tweets



LowCovid Kano

@falsel_net

Jan 14

Currently, Epi-week 1, 2024 🇺🇸 estimated proportions of #Pirola JN.1, alias for B.1.1.529.2.86.1.1*-variants, as an independent variable in a cross-sectional multiple linear regression model, would not in itself explain higher hospitalization rates.

Cross-sectional analysis USA 🇺🇸 would suggest it's probably a good idea to reduce the increasingly high levels of #SARSCoV2 community transmission.

Cross-sectional analyses are descriptive (not longitudinal) to avoid predictive bias & allow for real-time validation. Overall, if test-positivity were to increase, then the number of new hospital admissions #Covid19 will do so too. Table of observed & currently expected new hospitalizations:

Read 5 tweets



LowCovid Kano

@falsel_net

Jan 12

Epi-Week 52 Nederland 2023: CBS Over'sterfte: 120. In week 52 werden 3.411 overlijdens en 65 meldingen geregistreerd. Sterfte gerelateerd aan #Covid19 (complicaties) ~502: Totaal † 2023 vergeleken met de 2019 bevolking ~30.000.

Het CBS 'verwachtte' aantal overledenen in Nederland is wekelijks zoals voorgaande jaren $10 \pm 5\%$ te hoog; gezien het feit dat al veel mensen (in 20/21/22) overleden aan- of door #Corona, en overlevenden dus een veel lager infectie- en sterfterisico zouden moeten hebben.

Tot in de kerstvakantie steeg de virusprevalentie zeer sterk; Het Coronavirus verspreidde zich eerst onder kinderen en jongeren. Daarna werd de oudere bevolking opnieuw geïnfecteerd door #Omicron JN.1* varianten: De situatie was/is vergelijkbaar met 2021/'22, maar nu met een véél

Read 8 tweets

Post

Share



LowCovid Kano

@falsel_net

Jan 6

Currently, Epi-week 52 🇺🇸 estimated proportions of #Pirola JN.1, alias for B.1.1.529.2.86.1.1*-variants, as an independent variable in a cross-sectional multiple linear regression model, would not in itself explain higher hospitalization rates.

Cross-sectional analysis USA 🇺🇸 would suggest it's probably a good idea to reduce the increasingly high levels of #SARSCoV2 community transmission.

Cross-sectional analyses are descriptive (not longitudinal) to avoid predictive bias & allow for real-time validation. Overall, if test-positivity were to further increase, then the number of new hospital admissions #Covid19 will do too. Table of observed & currently expected new

Read 5 tweets



LowCovid Kano

@falsel_net

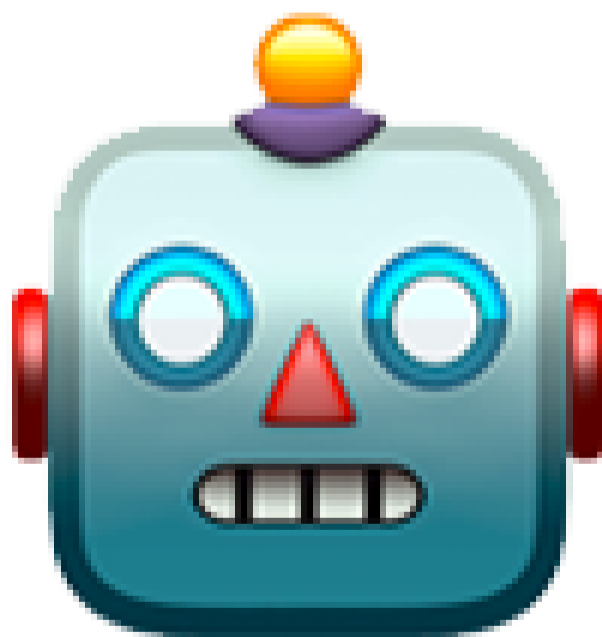
Jan 5

Epi-Week 51, 2023: CBS Over'sterfte: 602 In wk 51 werden 3.835 overlijdens @ CBS gemeld. Sterfte gerelateerd aan #Covid19 (complicaties) ~977: Totaal † vergeleken met de 2019 bevolking ~124.000.

Het CBS 'verwachte' aantal overledenen in Nederland is wekelijks zoals voorgaande jaren $10 \pm 5\%$ te hoog; gezien het feit dat al veel mensen (in 20/21/22) overleden aan- of door #Corona, en overlevenden dus een veel lager infectie- en sterfterisico zouden moeten hebben.

Sterk stijgende virusprevalentie afgelopen weken; Het Coronavirus bereikte eerst de jongeren ! Nu wordt de oudere bevolking ook opnieuw geïnfecteerd met #Omicron JN.1 varianten: De #IFR stijgt. De huidige situatie is vergelijkbaar met-, als niet erger dan 2021/'22, maar met een

Read 5 tweets



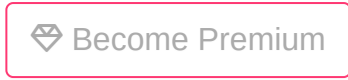
Did Thread Reader help you today?

Support us! We are indie developers!

This site is made by just two indie developers on a laptop doing marketing, support and development! [Read more about the story.](#)

Post

Share

 Become Premium

Don't want to be a Premium member but still want to support us?

Make a small donation by buying us coffee (\$5) or help with server cost (\$10)

 Donate via Paypal

Or Donate anonymously using crypto!

Ethereum

0xfe58350B80634f60Fa6Dc149a72b4DFbc17D341E

Bitcoin

3ATGMxNzCUFzxpMCHL5sWSt4DVtS8UqXpi

♥♥ Thank you for your support! ♥♥



[Help](#) | [About](#) | [TOS](#) | [Privacy](#) | [Twitter Files](#)