

← Post

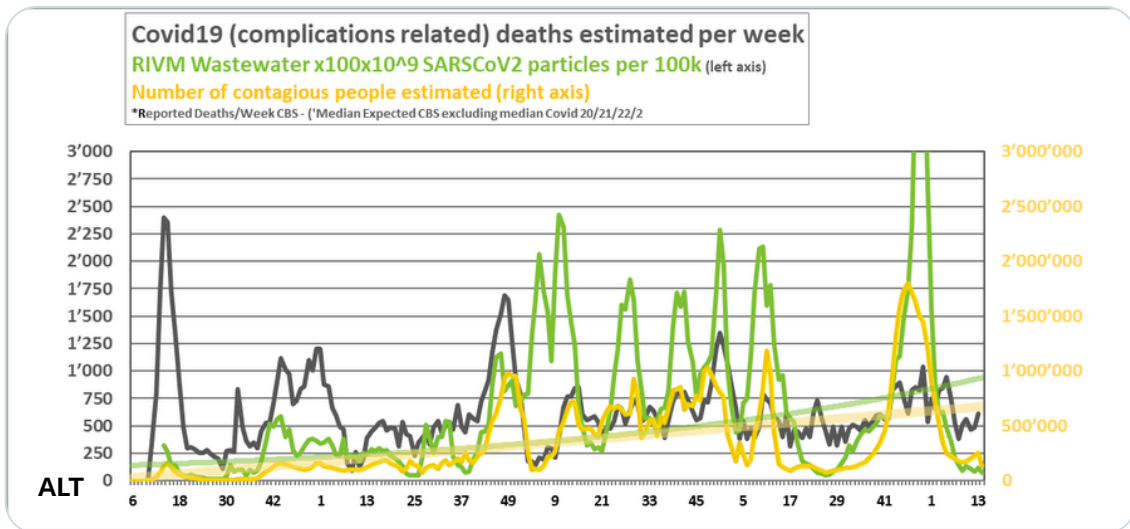


LowCovid Kano
@false_net



Nu de viruslast (100e+11 deeltjes /100k) in rioolwater niet echt meer daalt is het interessant e.e.a. nog eens samen te vatten: Epi-Week 13, NL'24: CBS over'sterfte: ~265. Afgelopen week werden 3.405 overlijdens en 12 meldingen [cbs.nl/nl-nl/cijfers/](https://www.cbs.nl/nl-nl/cijfers/) ... geregistreerd. De vermijdbare sterfte is (Corona-gerelateerd): ~611. Het aantal besmettelijke mensen lijkt nu betrekkelijk laag, ofschoon de sterfte stijgt.

Translate post



7:04 AM · Apr 12, 2024 · 228 Views



Post your reply

Reply



LowCovid Kano @false_net · Apr 12



De mediaan 20/21/22/23 wekelijks CBS-'verwacht'-aantal overledenen is zoals voorgaande jaren ~10±5% te hoog geschat, gezien het feit dat al veel mensen overleden aan Corona, en overlevenden theoretisch een lager infectie- en sterfterisico gehad zouden moeten hebben.



LowCovid 🇪🇺 **Kano** 🇳🇬 @false_net · Apr 12



De virus-prevalentie in de herfst/winter '23 was extreem hoog maar is nu gedaald tot een bodem, weliswaar op #tehoog niveau. **Het is dus goed om ná de mei-vakantie en vóór schoolaanvang alle kinderen (pooled)PCR te testen op #SARSCoV2 en nieuwe virusvarianten te sequencen...**
Show more

$$\text{Log(FatalityRate\%)} = -4.8 + 0.05 \text{ InfectionRisk\%} + 0.008 \text{ \%Vaxx'd} + 0.05 \text{ Age}$$

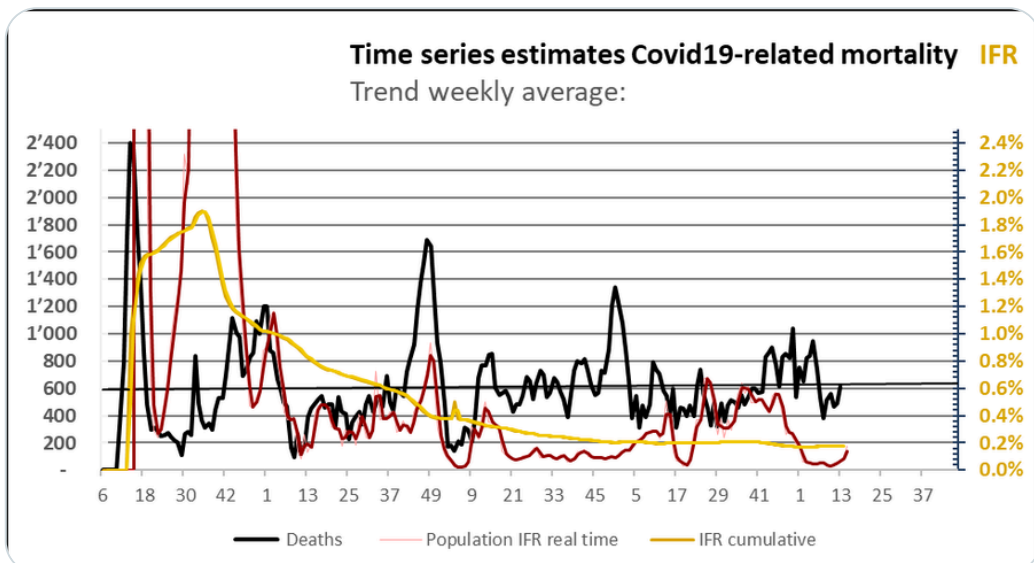
Population	Age Group	Infection Risk%	%Vax'd/boosted	LOGFatality%	Predicted	Week 13 pro rata	CBS
1'052'019	15 15 - 20	18.3	68	-2.6	1		
1'079'925	20 20 - 25	20.8	68	-2.2	1		
1'121'863	25 25 - 30	16.7	75	-2.1	2		
1'076'906	30 30 - 35	15.4	73	-1.9	2		
1'031'293	35 35 - 40	16.0	75	-1.6	4		
1'025'388	40 45 - 50	15.7	78	-1.4	8		
1'235'593	45 45 - 50	13.5	82	-1.2	14		
1'276'720	50 50 - 55	12.5	85	-1.0	25		
1'231'319	55 55 - 60	10.8	88	-0.8	37		
1'096'433	60 60 - 65	9.8	32	-1.1	19	113	72
992'499	65 65 - 70	7.6	46	-0.8	30		
912'384	70 70 - 75	6.5	57	-0.5	53		
606'890	75 75 - 80	6.9	65	-0.2	76	160	180
418'878	80 80 - 85	6.8	66	0.1	94		
244'790	85 85 - 90	8.1	63	0.4	107		
96'180	90 90 - 95	10.4	55	0.7	84		
23'364	95 95+	13.5	55	1.1	52	338	359
					611		611



LowCovid 🇪🇺 **Kano** 🇳🇬 @false_net · Apr 12



De 'trend' wekelijkse sterfte zal vermoedelijk weer wat gaan stijgen. De zomergolf (*) is vaak het begin van de herfst- en winter Corona-(her)besmettingsgolven.

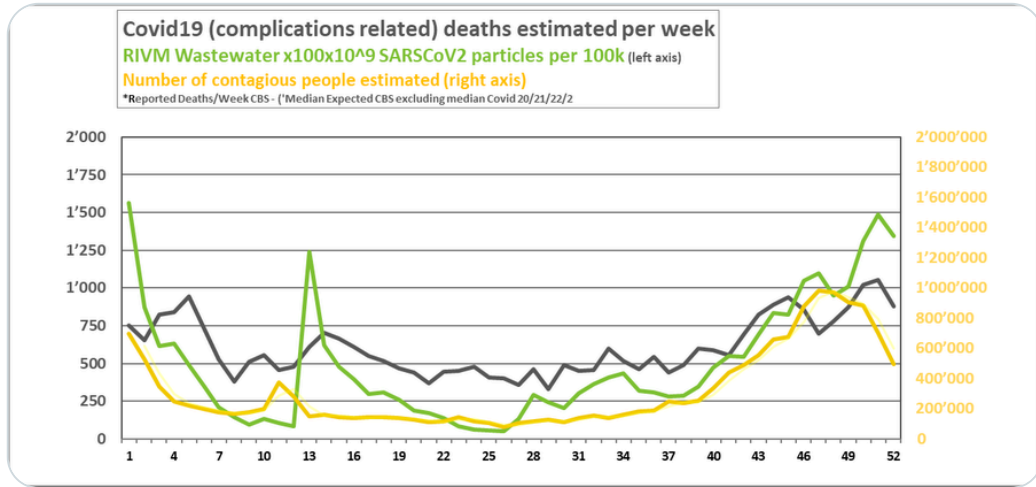




LowCovid Kano @false_net · Apr 13



Als we geen moeite doen om de virusverspreiding te remmen, dan is het aannemelijk wat er gaat gebeuren. De mediaan wekelijkse Coronasterfte en indicatoren over de afgelopen vier jaar bieden dan een goed beeld van de #SARSCoV2-endemie in 2024:



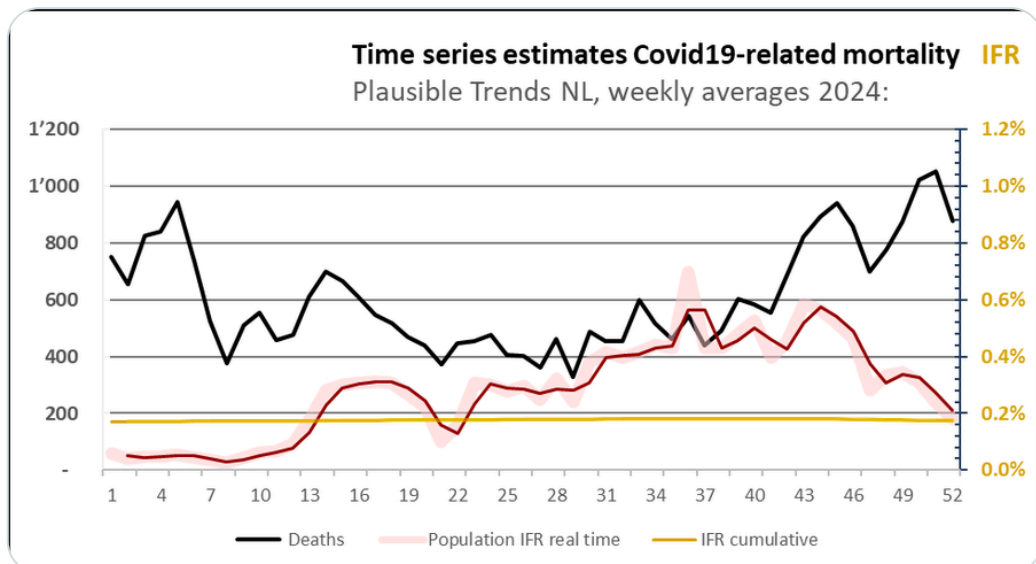
81



LowCovid Kano @false_net · Apr 13



In 2024 sterven naar verwachting 169.693 mensen*, waarvan 31.610 (19%) vermijdbaar, Corona-gerelateerd aan 16.5 miljoen herinfecties en wekelijks gemiddeld 174 miljoen (n=52; std=123) SARSCoV2 virusdeeltjes per besmettelijk persoon bij een IFR van 0,17%.
*cbs.nl/nl-nl/longread...



110

